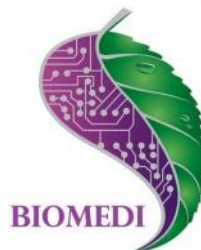


БИОФОН

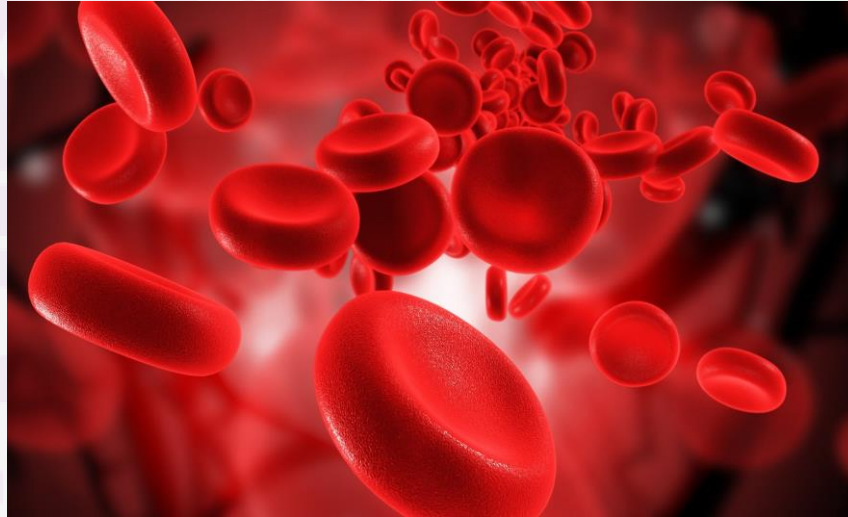
Группа крови и нестандартные приемы оздоровления



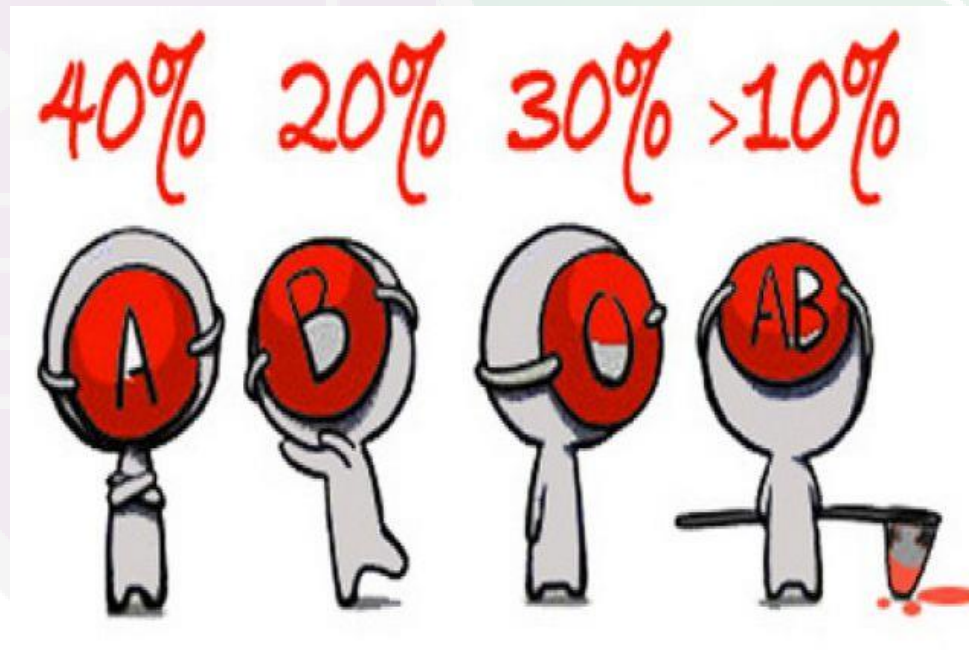
www.priboruniversalpro.ru



Группа крови оказывает влияние на клеточном уровне и определяет все нейрохимические реакции в организме, это нечто вроде генетически закрепленного РАЗЛОМА или слабого места в здоровье человека. Это область, в которой возможно возникновение расстройства, проявляющегося под влиянием повреждающего фактора, но до того - подобно айсбергу, скрытого в глубинах организма. Уменьшение давления на эту линию разлома способно спасти организм от разрушения после воздействия негативных факторов.



Основная масса ключевых генных элементов, активирующих ту или иную конкретную защитную реакцию организма в ответ на внешний повреждающий фактор, расположены на хромосоме и в молекуле ДНК именно в том месте и по тому же «адресу», где находится ген группы крови - ген 9с34. Соседствующие друг с другом гены активно влияют друг на друга. Аналогичная ситуация касается и взаимного влияния гена группы крови и зоны ДНК, определяющего тип реактивности и конституциональные особенности нашего организма.



Поскольку гормонально-химические реакции нашего организма в каждой группе крови различны, различны и подходы к разработке программы профилактики здоровья по группам крови.

Зная слабые точки в защитно-восстановительном барьере собственного организма и возможности восстановительных резервов, каждый человек сможет скорректировать возникшие нарушения прицельно.



По данным современной статистики, представители контингентов с любой группой крови, знают о скрытых слабостях своего организма и о заложенных в них природой резервах выздоровления только в единичных случаях. Эта информация известна только одному из 10 мужчин и только одной из примерно 30 женщин.



Организм человека – это единое целое, которое функционирует в синхронном взаимодействии всех составляющих его биологических, химических и энергетических систем и коррекционная профилактика здоровья должны носить индивидуальный характер. Необходимо проводить профилактику и терапию всех трёх составляющих групповых резервов и особенностей человеческого организма.

ВАША ГРУППА КРОВИ?

Применение адресных программ с учетом индивидуальных особенностей организма людей с различной групповой принадлежностью позволяет многократно увеличить результативность и сократить сроки восстановления здоровья. Восстанавливается не только физическое здоровье, но и психоэмоциональное состояние и биоэнергетика человека.

Программы, активирующие работу органов-фильтров и систем противопаразитарной очистки организма рекомендуется выполнять ближе к середине дня или даже вечером, а программы, корригирующие проблемы со здоровьем и восстанавливающие нарушенные функции, лучше всего работают в активные утренние часы.

Любой очистительный или корригирующий комплекс разделяется на 10-дневные этапы и все программы каждого конкретного этапа выполняются один раз в день без повторения.

Отлично зарекомендовал себя мультичастотный режим. Питьевой режим при коррекции биорезонансным способом требует увеличения поступления жидкости - до 1-2 литров в сравнении с обычными стандартами.

Для адекватного и результативного восстановления здоровья человеку с определенной группой крови достаточно располагать следующими данными:

Для 1 группы крови ведущим механизмом восстановления и резервом здоровья является состояние нервной системы. Представителю 2 группы при решении проблем со здоровьем необходимо опираться на иммунную и местно-тканевую систему защиты.

3 группа - можно рассчитывать на мощь эндокринных и гормональных структур.

4 группа - можно рассчитывать как на иммунитет, так и на гормональный аппарат.

Параллельно необходимо помнить о первом этапе программы вне зависимости от групповой принадлежности - обязательное очищение от токсинов и паразитов.

Группа крови и нестандартные приемы оздоровления. БИОФОН



Этап 1-10 дней

Детоксикация организма

0,9;2,5;2,65;3,3;6;8;9,8;56

Хроническая интоксикация

1370;633;639;578;866;136;255;9

75;2688;771;5419;6007;1365;775

5;533;435;253;392;714;837

Детоксикация печени

0,9;2,5;3,3;9,2;69;79;95,5

Дренаж лимфы

6,3;7,84

Элиминация токсинов

0,5;0,8;1,1;4,9;6;522;1552;800;73

44

Очистка крови и плазмы

727;787;800;880;5000;2008;2127

Этап 2-10 дней

Инфекции (многочисленные
виды)

5500;1865;1600;1550;1500;880;8

32;802;787;776;760;727;690;666;

650;625;600;465;444;125;95;72;2

0;1865;500;450;440;428;660

Инфекция базовая вторичная и
третичная

5000;3040;2112;832;751;732;610

Детокс лимфы и межклеточного
пространства

10000;3177;3040;880;787;727;67

6;635;625;522;465;444;440;304;3

06;148;146;15,2;15,5;10,36;10;7,

84;6,3;2,5

Этап 3-10 дней

Кислотно-щелочное
равновесие, регуляция

21,5

Нервные проблемы к.ч.

5,5;19;24,5;27,5;43,5;61,5;77,5;8
4;88;90;91,5;92,5;93,5;94,5;95,5;
98,5;99;99,5

Нервный центр

10;25;78,5;93,5

Нервы кч

12,5;15;4;25;27,5;39;94;77,5;80;8
2,5;99;95,5;92,5

Нейротропный эффект

5,8

Нервы, восстановление

7,64;10;12,5;15;4;25;27,5;39;94;7
7,5;80;82,5;99;95,5;92,5

Этап 4-10 дней

Иммунная система

1,7;1,75;8,1;9,4;9,6

Восстановление иммунитета

4014;3448;3347;2929;2867;2855;
2791;2128;1488;800;787;728;432
;304;120;8

Восстановление после болезни

664;1488;3000

Стабилизация иммунной
системы

330;787;1234;7344;10000

Укрепление защитных сил

26;58;11,5;84,5;97,5;68

Центр защиты

26

Этап 5-10 дней

Адреналин, стимуляция
выработки

465;40;10;2250

Нейроэндокринная система,
регуляция

4;4,9;5,5;9,4

Обмен веществ

46

Эндокринная система,
регуляция

1,2;2,6;4;4,9;5,5;9,4;62;98

Эндокринная система,
стимуляция

662;1725;1342;1534;1413;1351;6
35;763;1335;645;10000

Эндокринные железы к.ч.

85;87,5;90;98

этап 6-10

Активная защита

2,2;10;12,5;15;19,5;26;55;92,5

Витализация к.ч.

62;59,5;59,8;56,65;56,75;49,65;49,75
;43,7;43,5;42,7;40,29

Зарядка биологическая

49;10;12,5

Исцеление и регенерация

2;3,9;4;6,3;7;47;148;266

Регуляция эндокринной системы

1,2;2,6;4;4,9;5,5;9,4;62;98

Оздоровление

20;26;38;39;45,7;83;6,8

Программы выполнять в течение
60 дней по 2 мин на частоту с
повторением после недельного
перерыва. Также рекомендуется
использование мультичастотного
режима